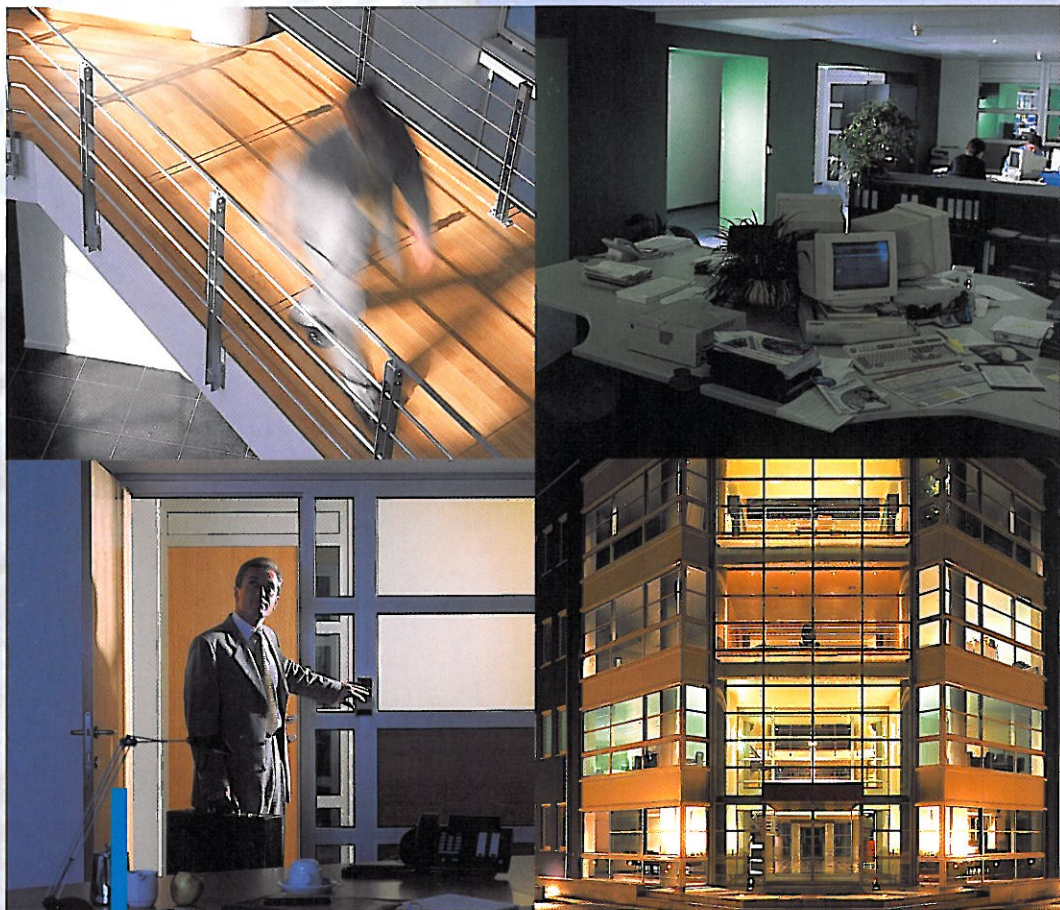


L I C H T R E G E L S Y S T E M E N



CONTROL-*it*TM

met oog voor lokale lichtregeling

ETAP

Veel energie gaat verloren

Herkent u deze situaties? U bent in vergadering met uw collega's en ondertussen blijft op ieders werkplek de verlichting branden. Bovendien is er op dat moment een overvloed aan daglicht. Het kunstlicht wordt niet gedimd. Onnodige verspilling van energie. Met een intelligent lichtregelsysteem vermijdt u dit. Geef toe, als u 's avonds buitengaat is uw bedrijf van buitenaf gezien wel mooi verlicht, maar goed energiebeheer is iets anders.

En dat niet alleen, met een lichtregelsysteem zet u het licht bewust naar uw hand en past u het aan, aan de ruimte en de sfeer van het moment. U gebruikt ook tenvolle het aanwezige daglicht.

Overbodige luxe denkt u? Volgende vier troeven overtuigen u van het tegendeel.



*U bent in vergadering met uw collega's en ondertussen blijft op ieders werkplek de verlichting branden
Onnodige verspilling van energie*

Lokaal licht regelen: 4 troeven voor comfort en besparing

U bespaart een massa energie

Met een lichtregelsysteem kan het licht automatisch aan of uitgaan als er iemand een vertrek binnenkomt of buitengaat. Ook kan het licht ongemerkt teruggeregeld worden tot een minimum als er bijvoorbeeld voldoende daglicht is. U verbruikt dus niet méér elektriciteit dan nodig en u weet zeker dat er nergens onnodig licht brandt. Besparing gegarandeerd.



U voelt het comfort

Een intelligent en lokaal gestuurde lichtregeling past zich soepel aan uw wensen aan. Wilt u meer of minder licht op een bepaalde plaats in uw kantoor. Wilt u het 's avonds wat gezelliger, of net meer licht bij een belangrijke bespreking. Wilt u in een bepaalde ruimte het licht op verschillende plaatsen kunnen bedienen zonder telkens naar een veraf gelegen knop te hoeven rennen. Gewoon schakelgedrag instellen en klaar.



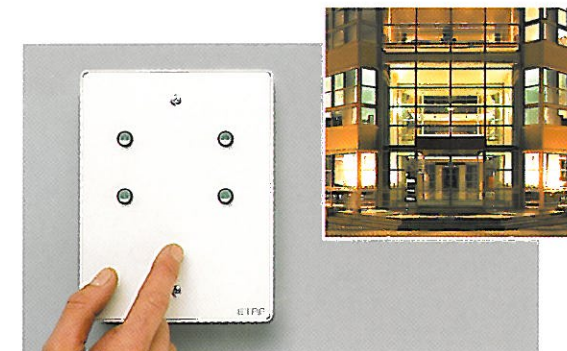
U krijgt flexibiliteit

U wilt een ruimte anders inrichten – een archief wordt kantoor bijvoorbeeld – en de verlichting aanpassen aan de nieuwe functie. U wilt bepaalde zones in uw bedrijf specifiek verlichten, kortom, meer dan een aan/uit functie. Met een intelligente lichtregeling kan dat op een eenvoudige manier. Armaturenstekkers omzetten en klaar. U bent voorbereid op verandering, zonder steeds terugkerende investeringen.



U stuurt op afstand

Een conciërge die een paar keer per dag het bedrijf rondgaat om handmatig het licht aan en uit te doen, kan dat met een lichtregelsysteem doen op een centraal punt en op het moment dat het nuttig en nodig is. Een flinke tijds- en energiebesparing.



Het eenvoudige systeem voor lichtregeling Modulair en makkelijk te installeren

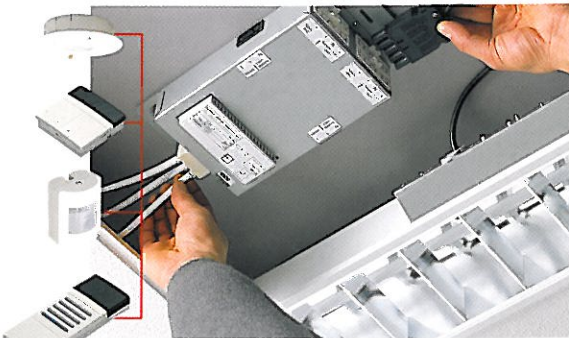
U bent overtuigd van het nut van lichtbeheer, u wilt op bepaalde plaatsen in uw bedrijf de verlichting kunnen dimmen en programmeren, u wilt meer dan de eenvoudige aan/uit functie. U wilt comfort, meer flexibiliteit en vooral energie besparen. Een telefoontje met uw ETAP-adviseur en u kunt proeven van de voordelen van het Control-it™ systeem.



U bepaalt de functies die u wenst in uw lichtregeling

Totaaloplossing met functies naar keuze

Control-it™ is een modulair systeem. Dat betekent dat u het precies kunt samenstellen of uitbreiden volgens uw behoeftes en wensen. Control-it™ is echter geen optelsom van componenten maar een geïntegreerd en gepersonaliseerd systeem: een oplossing op maat. Samen met uw ETAP-adviseur kiest u uit de verschillende functies (daglichtafhankelijke regeling, aanwezigheidsdetectie, afstandsbediening, ...) Nadat de keuze gemaakt is, wordt Control-it™ voor u volledig geconfigureerd. Eenvoudig én tijdsbesparend.



Control-it™ wordt volledig voor u geconfigureerd

Voorbereide configuratie met plug & play

U koopt bij ETAP geen componenten maar een volledig systeem. Dit betekent dat wij na analyse van de situatie en de keuze van de toepassingen, uw Control-it™ systeem configureren en voorbereiden voor installatie. Wij kiezen voor u de beste componenten die op de wereldmarkt beschikbaar zijn. Ze worden voorgeprogrammeerd en gecodeerd. Alle aansluitingen krijgen een eenvoudig stekkersysteem. Het trefwoord is *plug & play*.

Snel installeren dankzij eenvoudig schema

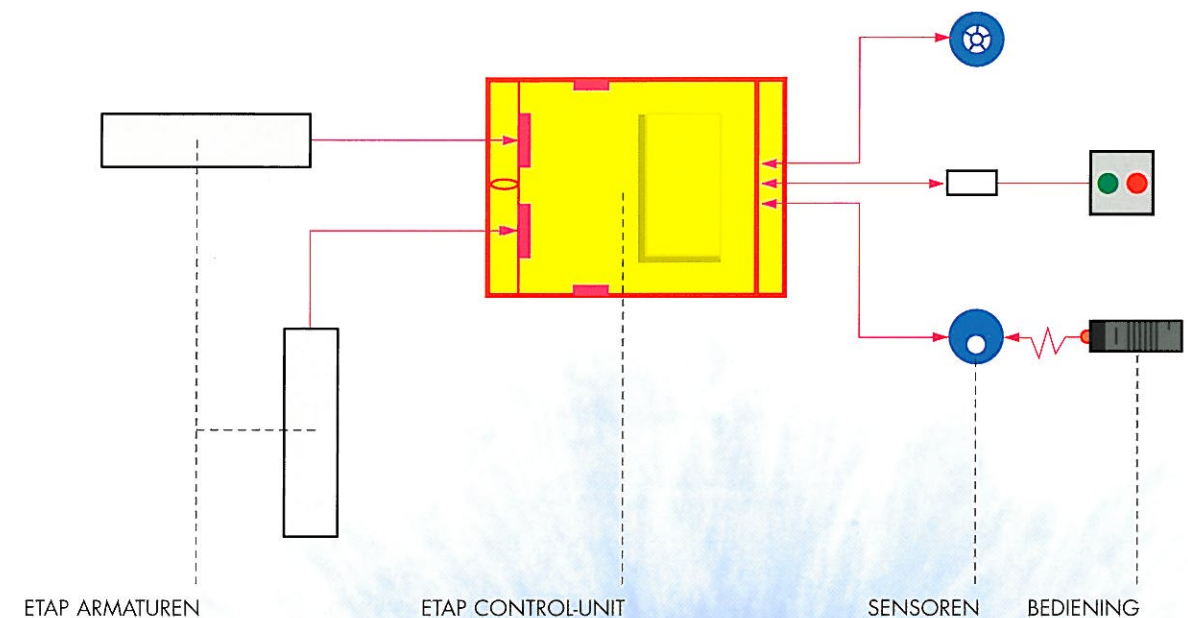
Iedereen die wel eens een lichtregelsysteem installeert, weet hoeveel tijd er kruipt in het uitzoeken en sorteren van componenten. Via duidelijke codes op de verpakkingen die overeenkomen met codes op de voorbereide componenten en een handig schema installeert u snel en makkelijk en is de goede werking gegarandeerd. Hebt u een probleem, dan kunt u beroep doen op onze Control-it™ specialisten.



U voelt het comfort van een eenvoudige, doeltreffende oplossing

Hoe werkt Control-it™?

Control-it™ is een intelligent en flexibel lichtregelsysteem dat de hoeveelheid licht per zone permanent in de gaten houdt en zo nodig aanpast. Control-it™ bestaat uit sensoren, de zintuigen van het systeem, die commando's doorgeven aan een ETAP control-unit, het zenuwknoppunt als het ware, dat op zijn beurt commando's aan de armaturen doorgeeft.



Hoe past u Control-it™ toe?

STAP 1

U vertelt ons welke functies u per ruimte wenst.

STAP 2

Wij maken een projectvoorstel waarin wij aangeven welke ETAP control-units, welke sensoren (bewegingssensoren, daglichtsensoren, infraroodafstandsbediening, drukknoppen, ...) en schakelementen voor u geschikt zijn. U krijgt dus precies wat u nodig

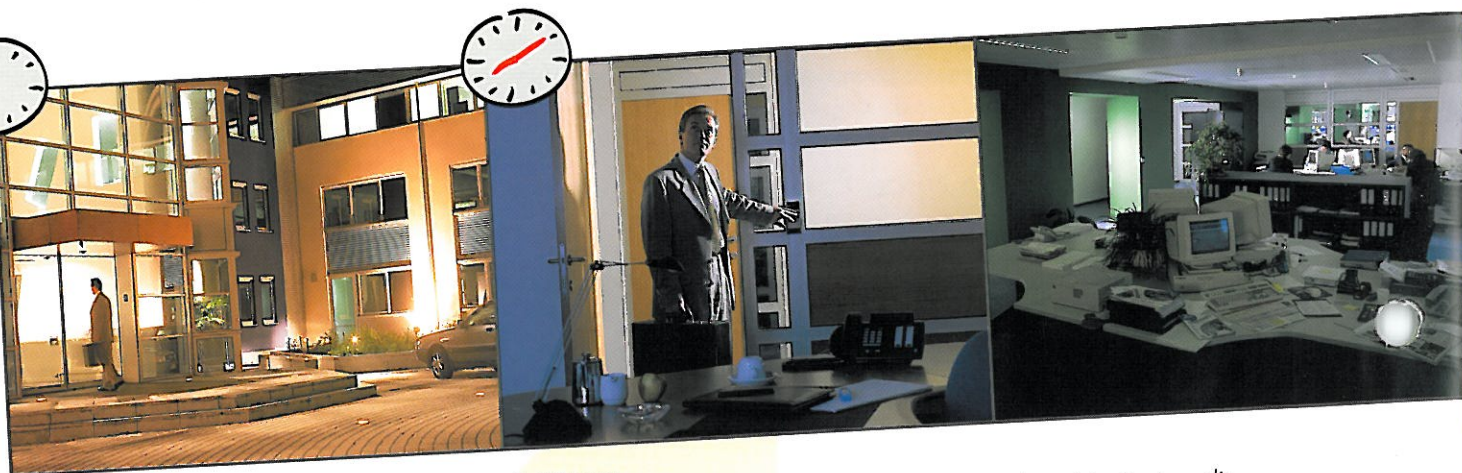
hebt en wij garanderen u een werkend systeem dankzij de integratie van de beste componenten op de wereldmarkt en het professioneel en objectief advies van onze specialisten, gebaseerd op 50 jaar ervaring in lichttechniek.

STAP 3

Wij leveren de componenten volledig voorgeconfigureerd. Installeren wordt kinderspel.

Kijkt u even mee naar een dag vol besparingen en comfort:

Control-it™: een dag vol besparing en comfort



7.30 uur

De conciërge bedient via een centraal paneel de verschillende lokale ETAP control-units in het bedrijf. Met een paar drukknoppen doet hij het licht in de gangen en op het parkeerterrein aan. Het licht in de kantoren en werkplaatsen zullen de gebruikers zelf aansteken of zal automatisch aangaan door een bewegingssensor.



8.10 uur

U komt uw kantoor binnen en met de infraroodafstandsbediening, die naast de deur in een handige houder zit, doet u het licht aan. Even verderop is een kantoortuin ingedeeld in verschillende zones. U kunt dus een aantal mensen een afzonderlijk bedienbare verlichting aanbieden. Zo kan bij beeldschermgebruik de verlichting anders zijn dan tijdens een bespreking.



9 tot 12 uur

U verlaat uw kantoor. Even later zal het licht automatisch uitgeschakeld worden, na een vooraf ingestelde tijd. U komt de vergaderzaal binnen, doet het licht aan. Licht dat u in de loop van de vergadering zal wijzigen naargelang de behoefte: een inleiding, een multimediapresentatie, een nabespreking, een receptie. Meer of minder licht, vergaderlicht

of sfeer. U regelt het in een handomdraai waar u ook staat. De instellingen zijn van tevoren gedefinieerd. Zodat u op het moment zelf niet wordt afgeleid. U drukt enkel op een knopje van de afstandsbediening en u kunt vlot omschakelen tijdens de presentatie.



12 tot 13 uur

U geniet samen met uw collega's van uw lunchpauze. Het licht in de vergaderzaal is automatisch uitgegaan, net als in alle kantoren en werkplaatsen.



13.15 uur

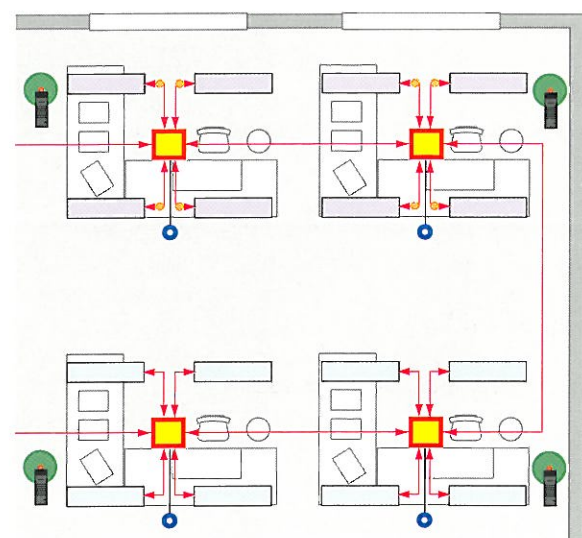
U bent in het magazijn. Het licht gaat automatisch aan, en enkel daar waar nodig. Verlaat u het magazijn of een bepaalde zone, dan gaan ze, na een bepaalde tijd, ook vanzelf weer uit. Handig als u de handen vol hebt en spaarzaam.



Kantoortuin

DE KEUZE VAN CONTROL-IT™:

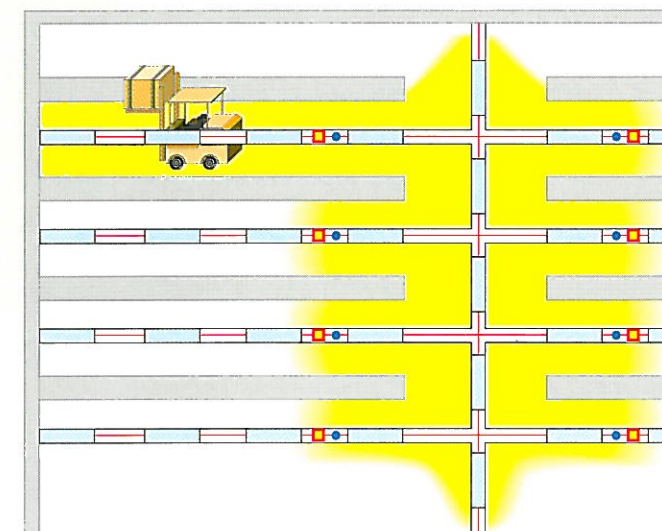
- 4 afstandsbediening ontvangers
- 4 afstandsbediening zenders
- 4 ETAP control-units
- 8 Control-it™ armaturen met ELS® (daglichtregeling)
- 8 Control-it™ armaturen zonder ELS®

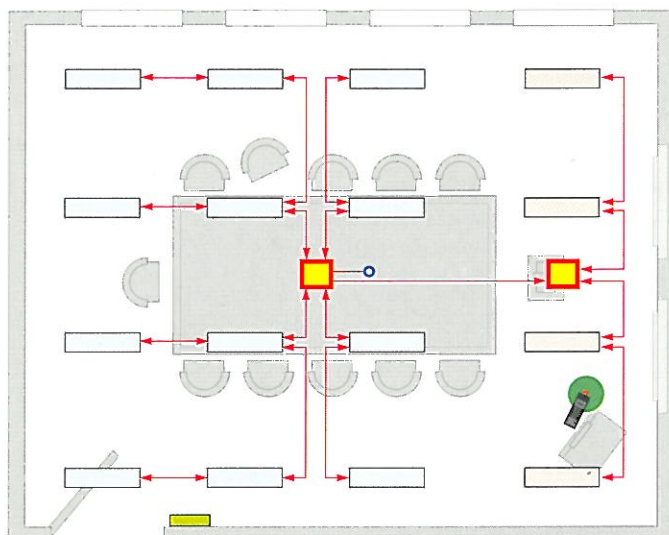


Magazijn

DE KEUZE VAN CONTROL-IT™:

- 8 bewegingsmelders plafondmontage
- 8 ETAP control-units
- industrieel lijnsysteem met Control-it™ aansluiting





Vergaderzaal

DE KEUZE VAN CONTROL-IT™:

- 1 multisensor (ontvanger afstandsbediening en bewegingssensor)
- 1 zender afstandsbediening
- 1 afstandsbediening muurmontage
- 2 ETAP control-units
- 4 Control-It™ armaturen dimbaar
- 12 Control-It™ armaturen niet dimbaar



14 uur

U komt terug op uw kantoor. U doet, na vijf uur besparen het licht weer aan. Het is een mooie zonnige namiddag. ELS® dimt ieder armatuur afzonderlijk terug tot het gewenste niveau, in functie van het invallend daglicht. Zelfs met het licht aan blijft u besparen.

17.12 uur

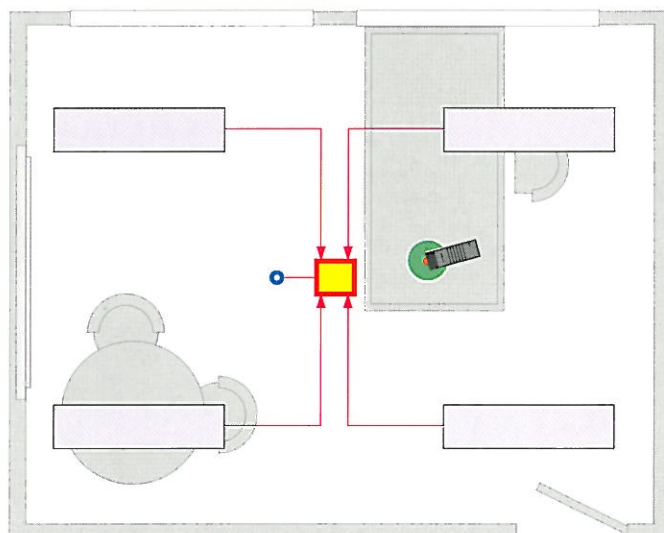
U bent naar huis en het licht in uw kantoor is zonet automatisch uitgegaan. Op een werkdag van 8 uur heeft het welgeteld 3 uur en 50 minuten gebrand en dankzij ELS® zelfs overwegend gedimd.

Vaklui zijn verderop bezig een wand te verplaatsen. Dankzij Control-It™ gaan zij geen hinder ondervinden van verticale bedrading voor de wandschakelaars. Door de eenvoudige plug & play installatie krijgen control-units snel een andere bestemming. Even wat stekkers van plaats veranderen en de klus is geklaard.

Kantoor

DE KEUZE VAN CONTROL-IT™:

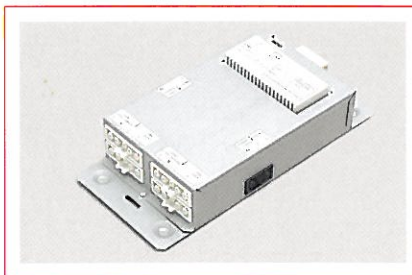
- 1 multisensor (ontvanger afstandsbediening en bewegingssensor)
- 1 zender afstandsbediening
- 1 ETAP control-unit
- 4 Control-It™ armaturen met ELS®



De componenten van Control-it™

Control-unit

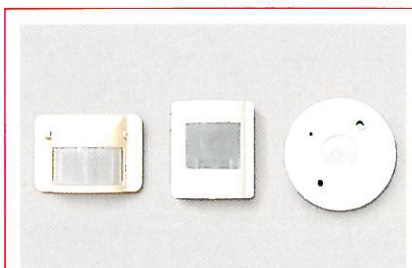
De ETAP control-units zijn de zenuwcentra van het systeem. Zij ontvangen signalen van de sensoren en zetten ze om in schakel- en/of dimacties voor de armaturen. De control-units bevatten bovendien de nodige connectoren voor alle aansluitingen met sensoren en armaturen. Op maat voor elke combinatie van functies en heel eenvoudig te wijzigen en uit te breiden.



Sensoren en handbediening

Aanwezigheidsdetectie

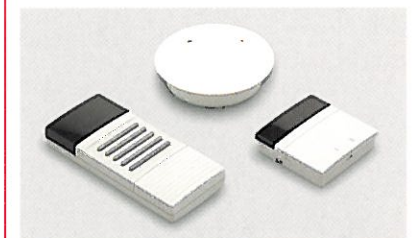
Bewegingssensoren in het plafond of aan de wand registreren elke menselijke beweging, zodat het licht aangaat als er iemand binnenkomt en weer uitgaat – na een vooraf ingestelde tijd – als iedereen weg is.



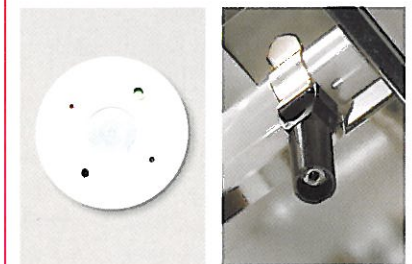
Draadloze afstandsbediening

Infraroodontvangers krijgen signalen van een afstandsbediening en sturen die door naar de control-unit.

De infraroodzenders kunnen aan de wand bevestigd worden zodat u ze niet kwijtraakt. U kunt het licht dus ook handmatig regelen of een automatisch commando annuleren. Handig en draadloos.



Multisensoren combineren de functies van bewegingssensoren en afstandsbediening.



Daglichtafhankelijke regeling

ELS® lichtsensoren per armatuur houden constant de helderheid onder de armaturen in de gaten en dimmen zo nodig de armaturen, in functie van de hoeveelheid daglicht.

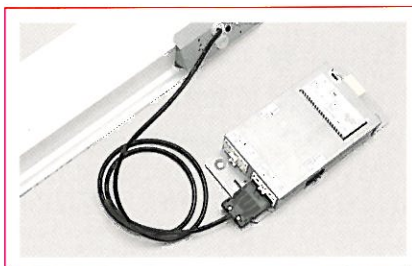
Drukknoppen

Kiest u voor *drukknoppen aan de wand*, dan heeft u dezelfde mogelijkheden als met de afstandsbediening, alleen gaan de commando's die u geeft nu over een kabel naar de control-unit. U kunt ook nu meerdere groepen armaturen vanaf verschillende plaatsen bedienen.

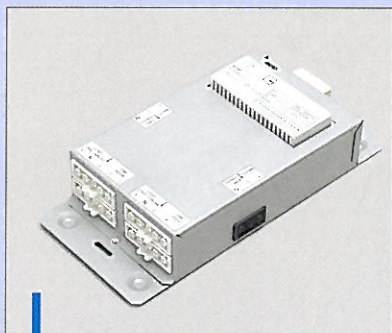


ETAP-armaturen voor Control-it™

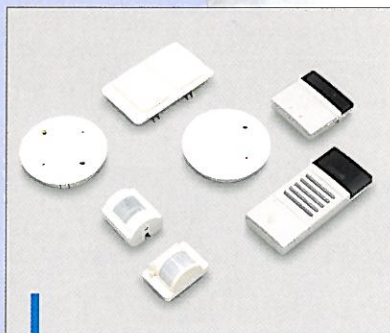
De ETAP armaturen die u gebruikt met Control-it™ zijn voorzien van aansluitstekkers om verbonden te worden met de control-units.



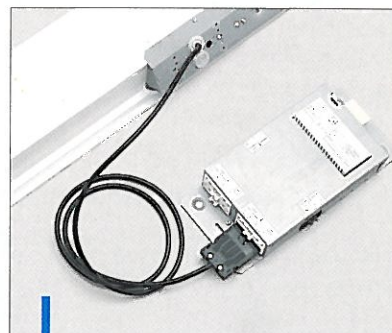
De voorbereide installatietoebehoren, zoals verlengkabels, stekkers en verdeelblokken kunt u onmiddellijk meegeleverd krijgen.



control-unit



sensoren en handbediening



armaturen voor
Control-it™ toepassing

- eenvoudig lokaal lichtregelsysteem
- totaaloplossing: armaturen en sensoren
- modulair op te bouwen
- makkelijke installatie dankzij plug & play

Goed verlichten is meer dan kiezen
voor de juiste armaturen

ETAP benadert verlichting vanuit de fysiologische en ergonomische behoeften van de mens. Voor elke werkomgeving zoeken wij naar een oplossing die niet alleen optimaal afgestemd is op de gebruiker maar ook rekening houdt met esthetica. Bij ETAP krijgt u deskundig advies én creativiteit. Een gedetailleerde verlichtingsstudie met de nodige investeringsanalyses is de basis. Heeft u een specifiek project en wilt u samen met ons denken over een speciale vormgeving, dan kan dat. Een proefopstelling en de ontwikkeling van een prototype zijn hier de aangewezen hulpmiddelen. Meer en meer komen ergonomie, functionaliteit en esthetica samen en dan is een partner die meedenkt een belangrijke schakel in het geheel.

Vraag onze productdocumentatie of lichttechnische catalogus (op diskette) en stel de nodige vragen. Wij zorgen voor de antwoorden.

ETAP

EEN VISIE IN VERLICHTING



ETAP bv

Tinstraat 7 - Postbus 3475 - 4800 DL Breda
Tel. 076/548 34 00 • Fax 076/542 09 62