

# R2



ETAP 

EXCELLENT LIGHTING, SAVING ENERGY





## Aangenaam licht in een strak design

**Diffusorverlichting is een vaste waarde voor de algemene verlichting van kantoren en publieke gebouwen. Logisch, want diffusoren bieden een comfortabele en aangename verlichting. Met de R2-reeks koppelt ETAP die intrinsieke voordelen aan topprestaties, een eigentijdse vormgeving en een lange levensduur.**

### Helder en uniform uitgelichte ruimtes

R2 staat garant voor helder en uniform verlichte ruimtes waarin het aangenaam werken of verblijven is. Het hoge verlichtingscomfort ( $UGR \leq 19$ ) maakt R2 perfect geschikt voor de verlichting van onder meer kantoren, scholen, ziekenhuizen en representatieve ruimtes.

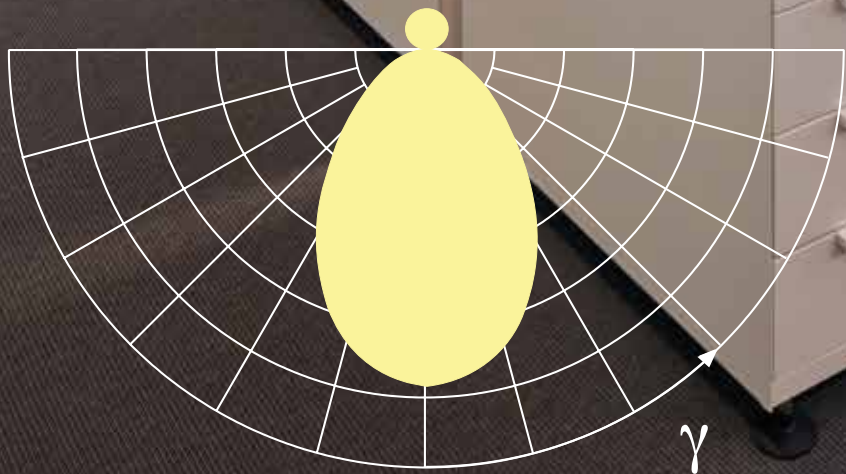
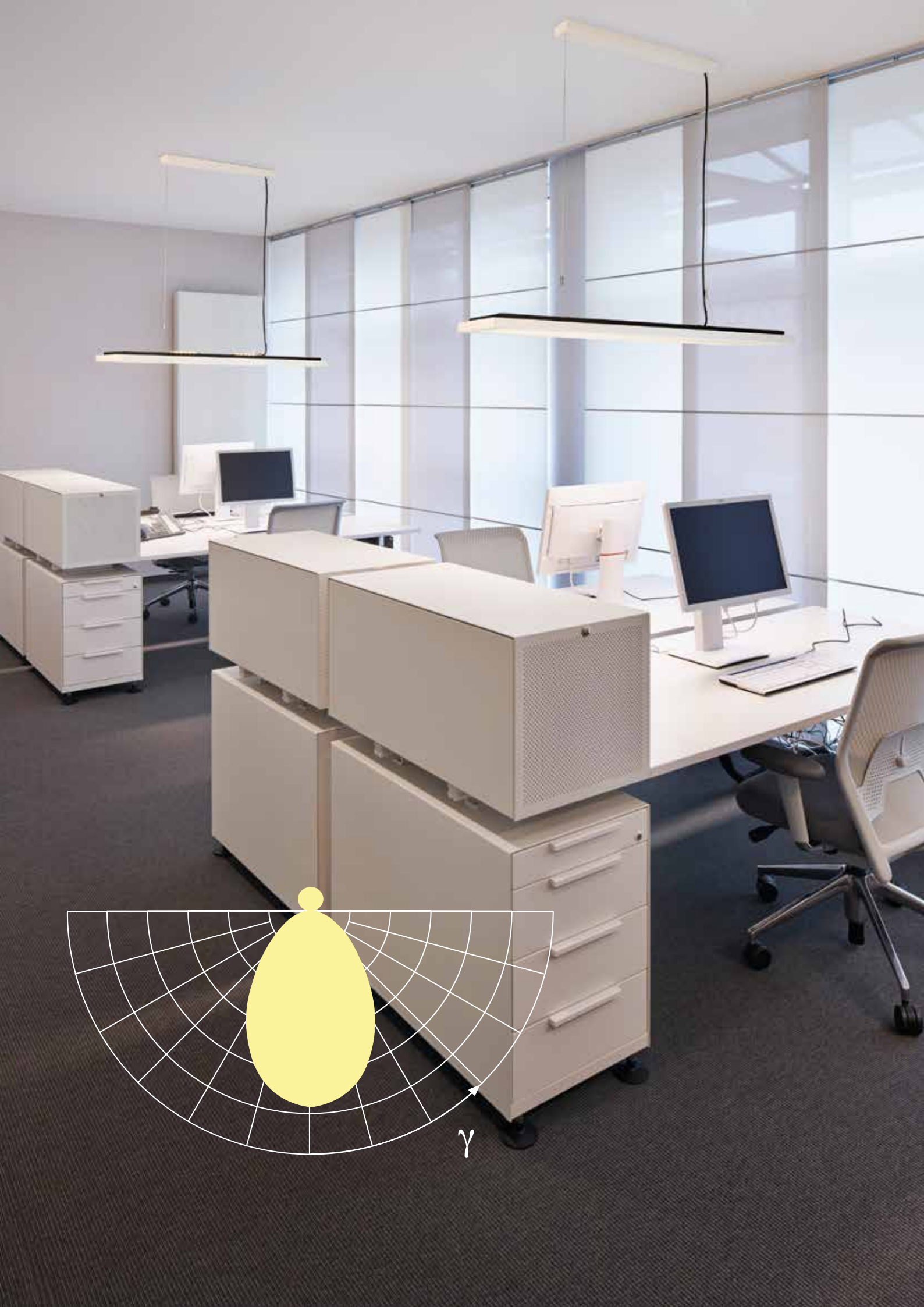
### Eigentijdse vormgeving

De slanke, naadloze behuizing en de heldere glasplaat maken van de R2-reeks een frisse, eigentijdse verschijning die in elk gebouw tot zijn recht komt. De reeks bestaat uit vierkante en langwerpige opbouw- en pendelarmaturen, waarmee u ook strakke lichtlijnen kunt vormen.

### Een slimme investering

De lange levensduur van de leds en het hoge lumenbehoud maken de R2-reeks een slimme investering voor de lange termijn. Dankzij het hoge rendement en de uitgekiende lichtverdeling verlicht u uw ruimtes bovendien met een minimum aan armaturen.





## Comfort én rendement

**R2 combineert een hoog rendement met een lage verblindingsgraad. De reeks is dan ook geschikt voor de meest veeleisende omgevingen, met een minimum aan armaturen.**

### Visueel comfort

De lage verblindingsgraad ( $UGR \leq 19$ ) maakt de reeks geschikt voor kantoren, klaslokalen, ziekenhuizen of representatieve ruimtes. De diffuse verlichting zorgt voor een aangename beleving.

### Hoge efficiëntie

De R2-armaturen halen een hoog rendement (tot 140 lm/W) dankzij de combinatie van medium power leds met een hoogwaardige diffusorfolie. Die zorgt voor een perfect evenwicht tussen comfort en rendement. Ook de interne reflector met hoogreflecterende verf en de heldere glasplaat dragen bij tot een optimale efficiëntie.

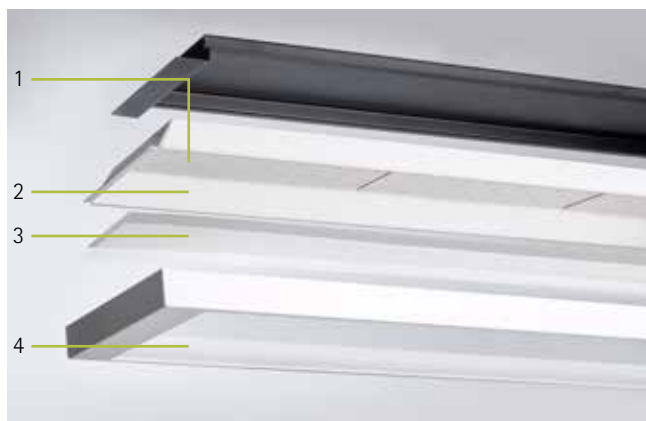
### Optimale lichtverdeling

Dankzij een gerichte lichtverdeling verlicht u uw gebouw met een minimum aan armaturen. Zo beperkt u uw investeringskosten én uw energiefactuur.

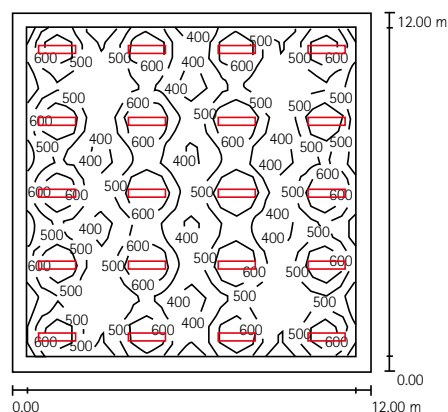
De gependelde armaturen met uplight zorgen voor helder verlichte plafonds. Dankzij een optimale verdeling tussen indirecte (15%) en directe verlichting (85%) worden zowel onnodig energieverlies, als storende lichtvlekken op het plafond vermeden.

### Lange levensduur

De hoogkwalitatieve leds staan garant voor een hoog lumenbehoud. Ook na 50.000 branduren beschikt u nog over 98% van de initiële lichtstroom (LLMF 98%).



De combinatie van medium power leds (1), hoogreflecterende verf (2), hoogrendementsfolie (3) en heldere glasplaat (4) zorgt voor optimale efficiëntie en maximaal comfort.



Met R2 verlicht u uw kantoorruimtes met een minimum aan energie.  
Specifiek vermogen: 0,78 W/m<sup>2</sup>/100 lx  
Behoudfactor: 88% na 50.000 branduren



## Afwerking op hoog niveau

R2 combineert een eigentijdse look met een hoge afwerkingsgraad. Lichtregelsystemen of noodverlichting worden discreet in de zijkant van de behuizing ingewerkt. Dankzij flexibel maatwerk passen we de armaturen aan uw specifieke behoeften aan.

### Eigentijdse vormgeving

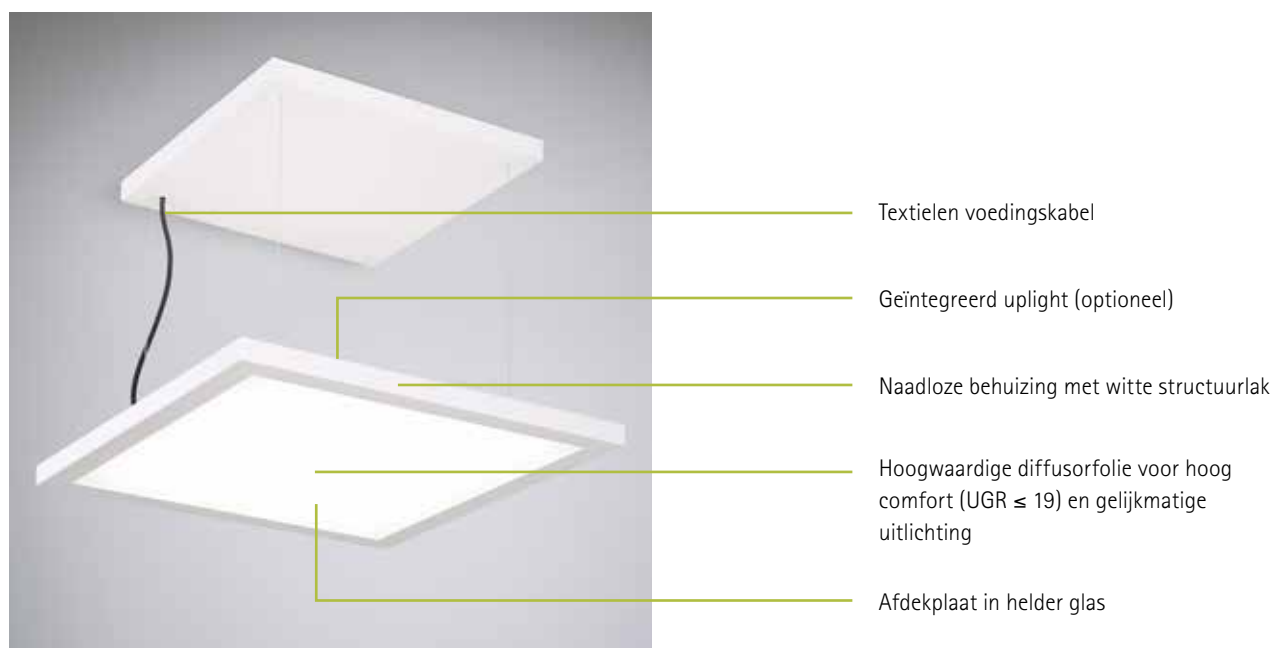
Vormgeving en afwerking van de R2-reeks staan op een bijzonder hoog niveau. De naadloze behuizing wordt afgewerkt met een witte, matte structuurverf en werd zo laag en zo smal mogelijk gehouden. De zwarte behuizing aan de bovenkant creëert een extra accent. Op aanvraag zijn ook volledig witte armaturen beschikbaar.

### Discrete lichtregeling en noodverlichting

U kunt de R2-armaturen uitrusten met verschillende systemen: daglichtafhankelijke regeling, bewegingsdetectie en noodverlichting. Alle modules worden discreet in de zijkant van het kader ingewerkt.

### Op maat van uw project

ETAP bekijkt graag samen met u de mogelijkheden voor maatwerk. Zo kunnen de afmetingen van R2-armaturen eenvoudig aangepast worden. Voor meer informatie, raadpleeg uw ETAP-adviseur.









## Verlichting zonder zorgen

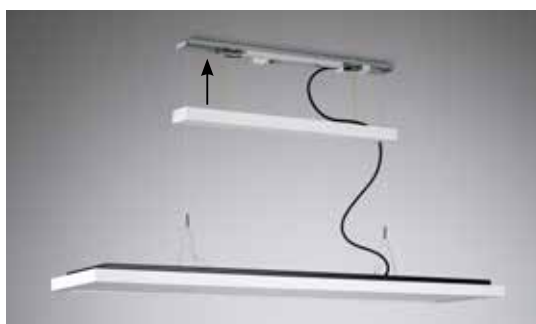
**De R2-reeks is eenvoudig te installeren en gemakkelijk te onderhouden. Zo geniet u jarenlang en zonder zorgen van uw verlichtingsinstallatie.**

### Eenvoudige installatie

Installatie van de R2-armaturen verloopt eenvoudig. Eerst installeert u de plafondmodule, die ook de driver bevat. Bij de opbouwversie wordt de armatuur via beugels op de module bevestigd. Er is een valbeveiliging voorzien. Voor de pendelversie maakt u gebruik van de pendelset. Wanneer u de armaturen in lijn monteert, volstaat één elektrisch voedingspunt per lijn. De elektrische doorvoer gebeurt dan via de driverbehuizing.



Installatie opbouwversie



Installatie pendelversie

### Optimaal onderhoud

De glazen afdekplaat van de R2-armaturen is gemakkelijk te reinigen. De armatuur vormt een gesloten geheel, waardoor vuil geen kans maakt. De armatuur is ook vliegendicht.

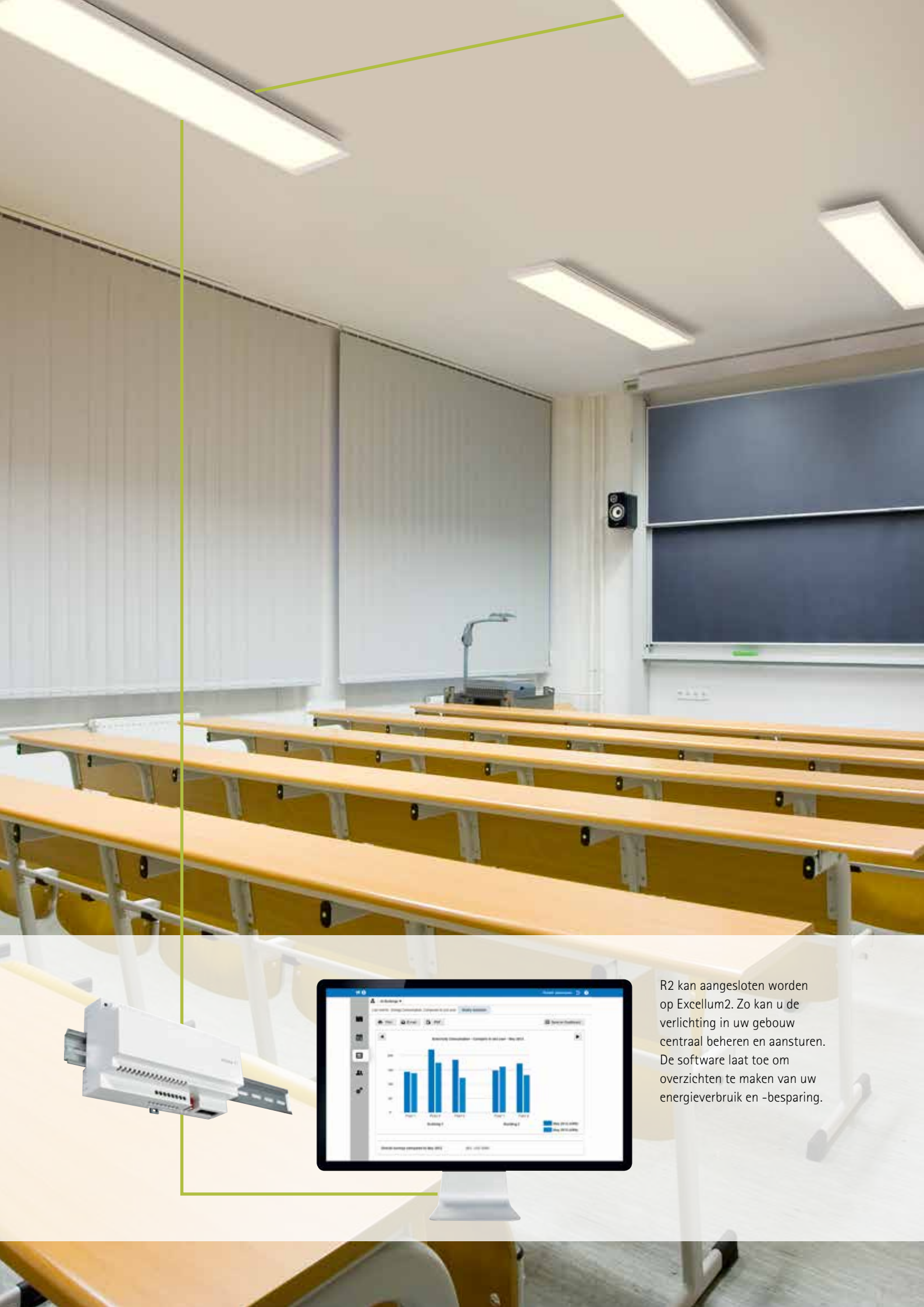


Dankzij de vlakke, glazen afdekplaat zijn de armaturen gemakkelijk te reinigen.

### U kunt op ons rekenen

De standaardgarantie van ETAP bedraagt 5 jaar. Eventuele vervanging of herstelling van de armaturen verloopt snel en eenvoudig dankzij de repair policy van ETAP.





R2 kan aangesloten worden op Excellum2. Zo kan u de verlichting in uw gebouw centraal beheren en aansturen. De software laat toe om overzichten te maken van uw energieverbruik en -besparing.

## Productreeks

Het R2-gamma biedt voor elke toepassing of ruimte een geschikte oplossing. Individueel of in lijn, vierkant of rechthoekig, opbouw of gependeld – aan u de keuze. Met de verschillende kleurtemperaturen (3.000 of 4.000 K) en lichtstromen (tot 5.500 lm) stemt u de R2-reeks af op uw behoeften.

Opbouw of gependeld?



Met uplight



Zonder uplight

Rechthoekig of vierkant?



Individueel of in lijn?

Met geïntegreerde lichtregeling of noodverlichting?



Daglichtsensor ELS



Bewegings- en daglichtsensor (EMD)



Ledmodule voor noodverlichting



## R2

- Helder en uniform uitgelichte ruimtes
- Hoog rendement en visueel comfort ( $UGR \leq 19$ )
- Perfecte afwerking, strak design
- Lange levensduur, minimaal onderhoud
- Gemakkelijk te reinigen



ETAP NV ■ Antwerpsesteenweg 130 ■ B-2390 Malle ■ Tel. +32 (0)3 310 02 11 ■ Fax +32 (0)3 311 61 42  
e-mail: [info.be@etaplighting.com](mailto:info.be@etaplighting.com)

ETAP BV ■ Tinstraat 7 ■ 4823 AA Breda ■ Postbus 3475 ■ 4800 DL Breda ■ Tel. +31 (0)76-548 34 00 ■ Fax + 31 (0)76-542 09 62  
e-mail: [info.nl@etaplighting.com](mailto:info.nl@etaplighting.com)

[www.etaplighting.com](http://www.etaplighting.com)